



Povrchové provedení: chrom



## Teplovodní provoz

Designový radiátor Zehnder Yucca se skládá z přesných ocelových vodorovných a svislých sběrných trubek, dokonale svařených speciální metodou křížového svařování bez viditelných svárových spojů. Charakteristickým prvkem radiátoru jsou skupiny tří vodorovných trubek, umístěných symetricky vpravo a vlevo od středových sběrných trubek. Ideální řešení pro nasunutí ručníků ze strany k jejich ohřevu nebo usušení.

Jedno nebo dvouřadé provedení. Sběrné trubky Ø 30 mm, vodorovné trubky Ø 20 mm, tepelné výkony dle normy EN 442 s označením CE. 4 x 1/2" připojení na konci sběrných trubek pro přívod, zpátečku, elektrickou topnou tyč a odvzdušnění. Připojovací rozměr 50 mm, vhodný pro jedno nebo dvoutrubkovou soustavu při použití speciální připojovací armatury. Radiátory lakované základní a vrchní práškovou barvou, standardně v barvě RAL 9016, na přání v mnoha barevných odstínech nebo chromované. Součástí dodávky tvarově pěkné stěnové konzole v barvě radiátoru.

## Elektrický provoz

Designový radiátor Zehnder Yucca pro čistě elektrický provoz se skládá z přesných ocelových vodorovných a svislých trubek. Charakteristickým prvkem radiátoru jsou skupiny tří vodorovných trubek, umístěných symetricky vpravo a vlevo od středových sběrných trubek. Jedno nebo dvouřadé provedení. Vestavěná elektrická topná tyč s patentovanou ochranou proti provozu bez dostatečného obsahu topného média, s ochranou proti stříkající vodě dle předpisů VDE, pro připojení do sítě 230 V ± 10 %.

Elektrická topná tyč IRVAR vestavěná v dolní části levé sběrné trubky, s krytkou v barvě radiátoru. 3-žilový přívodní kabel se zástrčkou, dlouhý 1,2 m. Samostatné infračervené dálkové ovládání na baterie k montáži na stěnu pro regulaci teploty v místnosti nebo pro nastavení vnitřní provozní teploty od 35 až do 70 °C. Radiátory lakované základní a vrchní práškovou barvou, standardně v bílé barvě RAL 9016, na přání v mnoha barevných odstínech nebo chromované. Součástí dodávky tvarově pěkné stěnové konzole v barvě radiátoru.

Provozní přetlak	max. 12,0 bar
Provozní teplota	max. 110 °C
Stavební výška	..... mm
Stavební délka	..... mm
Model	.....

Výkon	..... Watt
Stavební výška	..... mm
Stavební délka	..... mm
Model	.....

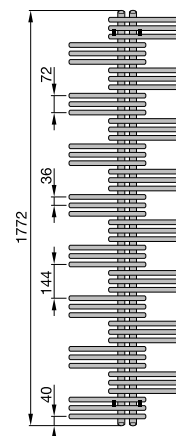
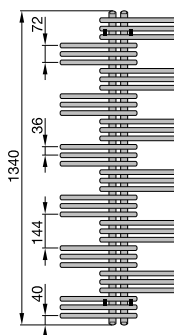
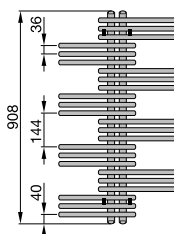
## Přednosti

- výjimečný design
- ideální nasunutí ručníků ze strany
- minimální stavební hloubka
- jednoduché čištění (kartáčem z ovčí vlny)
- zaoblené hrany
- možné připojení zdola i shora
- kombinovaný provoz při instalaci s připojovací armaturou

## Jedinečné přednosti elektrického provozu s topnou tyčí IRVAR

- možnost regulace teploty v místnosti nebo
- regulace provozní teploty radiátoru
- týdenní program
- časový spínač
- pojistka proti provozu bez topného média
- dodáváno se zástrčkou

### Přehled modelů



### Připojení na teplovodní vytápění nebo pro kombinovaný provoz

#### Provedení lakované

Model	H mm	L mm	Tepelný výkon				Exp. n	Výkon el. topné tyče Watt	V dm <sup>3</sup>	M kg	Objednací číslo <sup>Ⓜ</sup> RAL 9016
			EN 442 <sup>Ⓜ</sup> Watt	70/55/24 Watt	55/45/24 Watt	55/45/20 Watt					
<b>provedení jednořadé</b>											
YS-090-050	908	500	324	230	140	168	1,27	300	2,6	8,4	ZY100250B100000
YS-130-050	1340	500	477	339	207	249	1,26	300	4,0	12,4	ZY100450B100000
YS-180-050	1772	500	621	443	271	325	1,25	600	5,2	16,6	ZY100750B100000
YS-130-060	1340	600	541	385	235	282	1,26	300	4,3	14,0	ZY100460B100000
YS-180-060	1772	600	706	503	308	370	1,25	600	5,7	18,6	ZY100760B100000
YS-130-080	1340	800	661	470	287	345	1,26	600	5,1	17,1	ZY100480B100000
YS-180-080	1772	800	863	615	377	452	1,25	600	6,7	22,7	ZY100780B100000

#### provedení dvouřadé

YSD-090-050	908	500	484	339	203	246	1,31	300	4,2	14,8	ZY200250B100000
YSD-130-050	1340	500	717	506	305	368	1,29	600	6,4	22,0	ZY200450B100000
YSD-180-050	1772	500	926	657	399	480	1,27	900	8,4	29,4	ZY200750B100000
YSD-130-060	1340	600	823	580	350	423	1,29	600	7,1	25,1	ZY200460B100000
YSD-180-060	1772	600	1063	754	458	551	1,27	900	9,4	33,4	ZY200760B100000
YSD-130-080	1340	800	1024	722	435	526	1,29	900	8,5	31,2	ZY200480B100000
YSD-180-080	1772	800	1322	937	570	686	1,27	1200	11,4	41,4	ZY200780B100000

#### Provedení chromované

Model	H mm	L mm	Tepelný výkon				Exp. n	Výkon el. topné tyče Watt	V dm <sup>3</sup>	M kg	Objednací číslo chrom
			EN 442 <sup>Ⓜ</sup> Watt	70/55/24 Watt	55/45/24 Watt	55/45/20 Watt					
<b>provedení jednořadé</b>											
YSC-090-050	908	500	229	161	97	118	1,29	300	2,6	8,4	ZY100250CR00000
YSC-130-050	1340	500	330	233	140	169	1,29	300	4,0	12,4	ZY100450CR00000
YSC-180-050	1772	500	431	303	182	220	1,30	300	5,2	16,6	ZY100750CR00000
YSC-130-060	1340	600	377	266	160	194	1,29	300	4,3	14,0	ZY100460CR00000
YSC-180-060	1772	600	493	347	208	252	1,30	300	5,7	18,6	ZY100760CR00000
YSC-130-080	1340	800	465	328	198	239	1,29	300	5,1	17,1	ZY100480CR00000
YSC-180-080	1772	800	608	428	257	311	1,30	600	6,7	22,7	ZY100780CR00000

Ⓜ Speciální barvy kategorie 1 a 2 - viz Speciální provedení na následujících stranách a Přehled barev na konci ceníku

Ⓜ Objednací čísla pro speciální barvy kategorie 1 - viz Přehled barev na konci ceníku

Ⓜ Tepelné výkony měřené dle EN 442, ΔT 50 K (75/65/20 °C)

Dostupnost provedení s topnou tyčí IRVAR je očekávána do poloviny roku 2016, poté bude dodáváno s novou topnou tyčí (viz aktualizovaný ceník od 2. pololetí 2016).

## Pro čistě elektrický provoz

Provedení lakované

Model	H <sup>④</sup> mm	L mm	Výkon el. topné tyče Watt	Objednací číslo <sup>②</sup> RAL 9016
-------	----------------------	---------	---------------------------------	--

## provedení jednořadé

YSE-090-50/RD	1058	500	300	ZY110250B100000
YSE-130-50/RD	1490	500	300	ZY110450B100000
YSE-130-60/RD	1490	600	300	ZY110460B100000
YSE-180-60/RD	1922	600	600	ZY110760B100000
YSE-130-80/RD	1490	800	600	ZY110480B100000
YSE-180-80/RD	1922	800	600	ZY110780B100000

## provedení dvouřadé

YSDE-180-60/RD	1922	600	900	ZY210760B100000
YSDE-180-80/RD	1922	800	1200	ZY210780B100000

Provedení chromované

Model	H <sup>④</sup> mm	L mm	Výkon el. topné tyče Watt	Objednací číslo chrom
-------	----------------------	---------	---------------------------------	--------------------------

## provedení jednořadé

YSEC-090-50/RD	1058	500	300	ZY110250CR000000
YSEC-130-50/RD	1490	500	300	ZY110450CR000000
YSEC-130-60/RD	1490	600	300	ZY110460CR000000
YSEC-180-60/RD	1922	600	300	ZY110760CR000000
YSEC-130-80/RD	1490	800	300	ZY110480CR000000
YSEC-180-80/RD	1922	800	600	ZY110780CR000000

## Rozsah standardní dodávky pro teplovodní provoz

- základní a vrchní prášková bílá barva RAL 9016, dle DIN 55900
- 4 x ½" - připojení pro přívod, zpátečku, odvodušnění
- 2 x ½" - odvodušňovací ventil
- montážní sada v barvě radiátoru
- balení v kartónu

## Rozsah standardní dodávky pro čistě elektrický provoz

- základní a vrchní prášková bílá barva RAL 9016, dle DIN 55900
- plněno nehořlavým topným médiem, mrazuvzdorným do -20 °C
- elektrická topná tyč IRVAR s infračerveným ovládáním
- pohledná krytka pro topnou tyč IRVAR v barvě radiátoru
- montážní sada v barvě radiátoru
- balení v kartónu

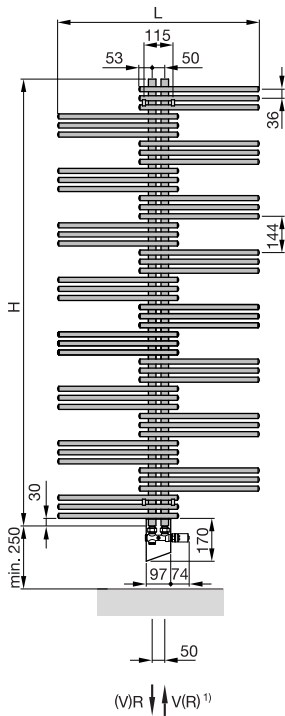
Speciální provedení na přání (za příplatek)	Objednací číslo
■ Speciální barvy dle kategorie barev 2 (příplatek k ceně pro kat.1); kromě Technoline	6500011640
■ Povrch Metall-Optik: vzhled nerezové oceli, přípl. k ceně pro kat.1 (snížení výkonu o cca 8-13 %)	6500012332
■ Elektrické topné tyče pro kombinovaný provoz	-
■ Doplnky a příslušenství	-
■ Kartáč z ovčí vlny na čištění radiátoru	601040
■ Připojovací armatura s krátkou krytkou (pro čistě teplovodní provoz), krytka bílá	976021
■ Připojovací armatura s krátkou krytkou (pro čistě teplovodní provoz), krytka speciální barva	976029
■ Připojovací armatura s krátkou krytkou (pro čistě teplovodní provoz), krytka chrom	976028
■ Připojovací armatura s dlouhou krytkou (pro kombinovaný provoz), krytka bílá	976011
■ Připojovací armatura s dlouhou krytkou (pro kombinovaný provoz), krytka speciální barva	976019
■ Připojovací armatura s dlouhou krytkou (pro kombinovaný provoz), krytka chrom	976018
■ Termostatická hlavice Zehnder DH, M 30 x 1,5 bílá	819050
■ Termostatická hlavice Zehnder DH, M 30 x 1,5 chrom	819058
■ Exkluzivní armatury Zehnder (řady XE) v barvě bílé, chrom a z nerezové oceli	-

① Speciální barvy kategorie 1 a 2 - viz Speciální provedení na následujících stranách a Přehled barev na konci ceníku

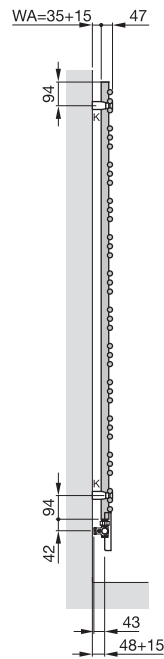
② Objednací čísla pro speciální barvy kategorie 1 - viz Přehled barev na konci ceníku

④ Celková výška včetně elektrické topné tyče a krytky

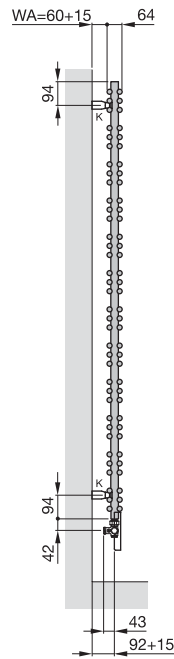
### Teplodvodní provoz:



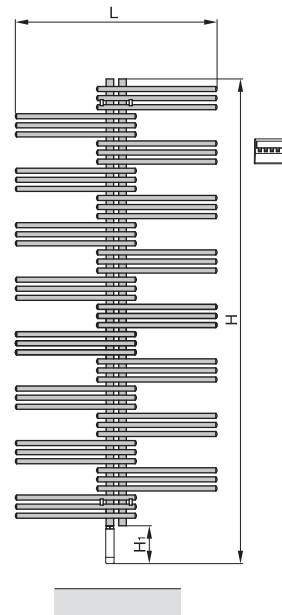
### jednořadé



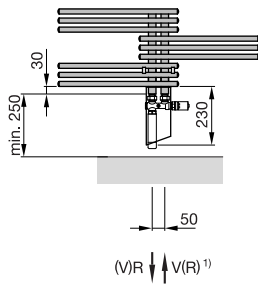
### dvouřadé



### Elektrický provoz:



### Kombinovaný provoz:



- H = stavební výška
- H<sub>1</sub> = 150 mm
- L = stavební délka
- K = konzola
- WA = vzdálenost od stěny
- V = přívod
- R = zpátečka

1) přívod je možný na obou stranách armatury

Rozměry v mm

Detail připojovací armatury s vestavěnou elektrickou topnou tyčí IRVAR a dlouhou krytkou.